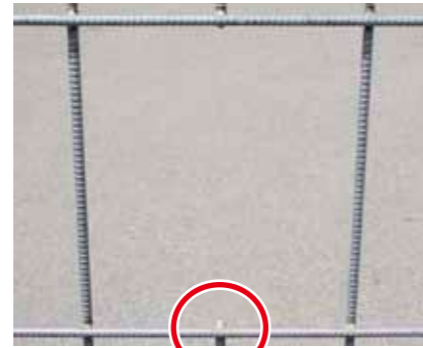
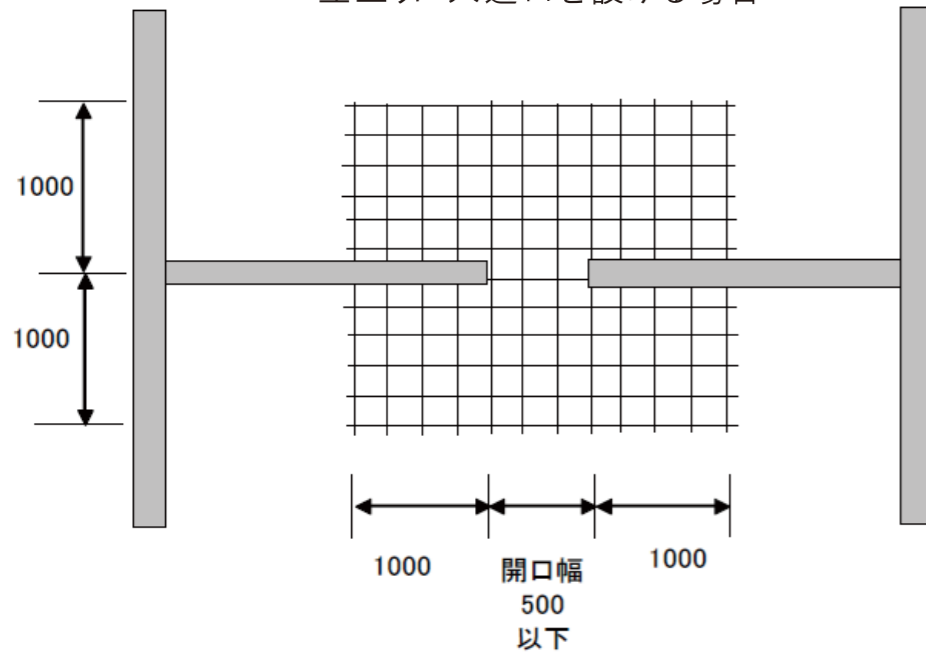


【HSC-13DF を使用したツラ切りの主な用途例】

■住宅基礎の人道口等の開口部ツラ切り工程例



立上りに人開口を設ける場合

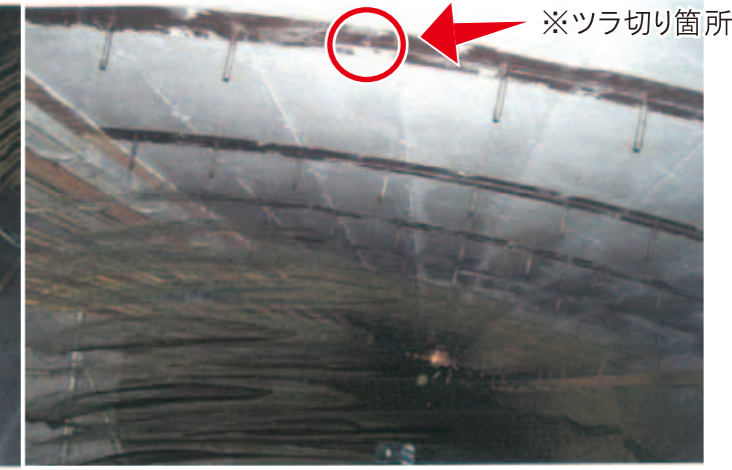


- ・スラブに補強筋を入れて補強。
- ・人開口の開口幅は 500 mm 以下。
- ・補強は、スラブ鉄筋の中間に D13 の鉄筋を 1,000 mm の範囲に配置。
- ・スラブ配筋がダブルの場合は、上下共に D13 の鉄筋で補強。
- ・立上りの下端は主筋を通す。

■マンションの基礎工事の開口部ツラ切り工程例



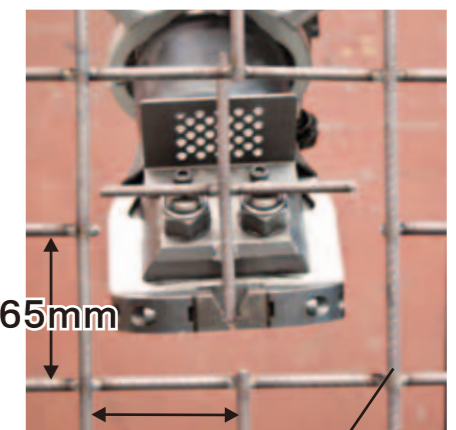
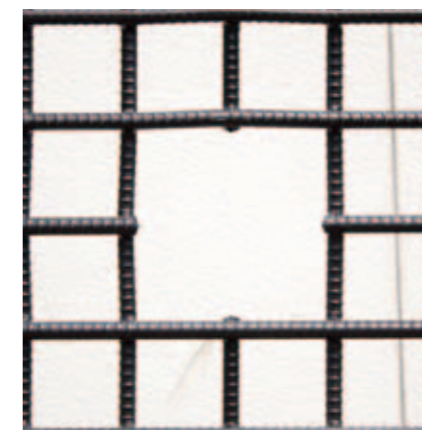
■トンネル補修工事のツラ切り工程例



トンネル天井のツラ切りも落下防止
刃物採用で安心・安全！

■ワイヤーメッシュ（溶接金網）の開口部ツラ切り工程例

※φ10以下の小径メッシュは必ずφ6～φ10専用替刃をご使用ください。



※その他セパボルト（セパレータボルト）のツラ切りも出来ます。

※必ずφ6～φ10専用替刃をご使用ください。

φ6